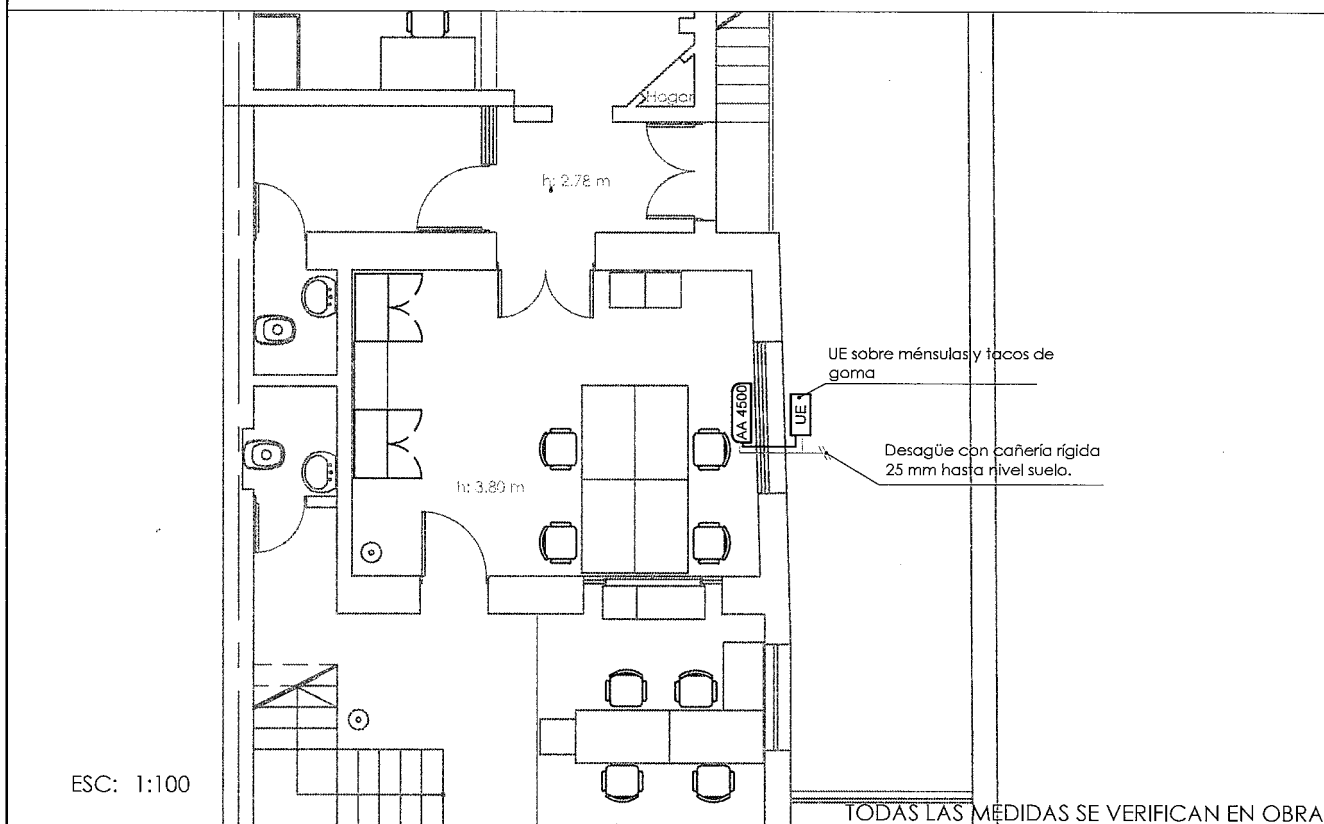


PLANTA BAJA

ESC: S/E



ESC: 1:100

SUPERIOR TRIBUNAL DE JUSTICIA DE LA PROVINCIA DE ENTRE RÍOS
DIRECCION DE ARQUITECTURA JUDICIAL SUPERIOR TRIBUNAL DE JUSTICIA DE ENTRE RIOS



EXpte. N°2853/2025

PLANO: AIRE ACONDICIONADO

LOCALIDAD: C. DEL URUGUAY

ESCALA: S/E - 1:100

DEPARTAMENTO: C. DEL URUGUAY

UBICACIÓN: EVA PERÓN N°175 - PB

FECHA: AGOSTO 2025

00